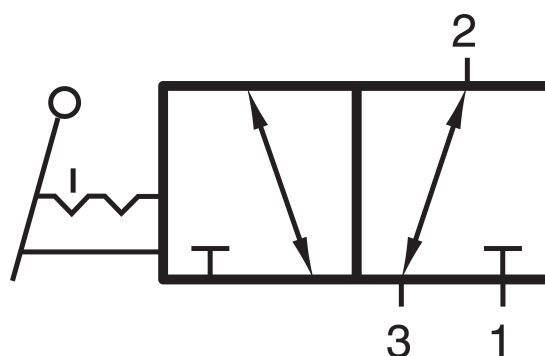


HVR 320 101

HAFNER

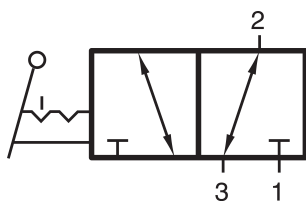
3/2-es kézi működtetésű szelep, bistabil - G3/8"



productDataPdf.propertiesHeader

Csatlakozás	G 3/8"
Közeg	sűrített levegő
Helyzetstabilitás	bistabil
Hőmérséklet tartomány	-10°C...+50°C
Csatlakozások elhelyezkedése	szelep két oldalán/egymással szemben
Üzemi nyomás	1...10 bar
Átáramlás (P1=6 bar, ΔP=1 bar)	2250 l/perc
Működtető erő	25 N
Szelep változat	különálló szelep
Funkció	3/2-es
Szelepház anyaga	alumínium
Vezérlés	kézi, karos működtetésű

HVR 320 101



3/2-es kézi működtetésű szelep, bistabil - G3/8"

