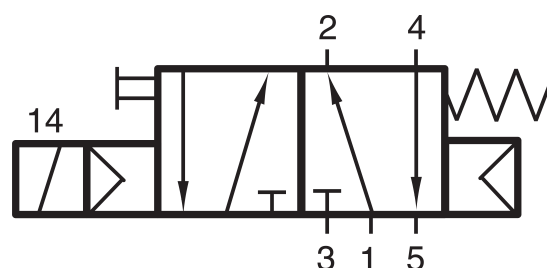
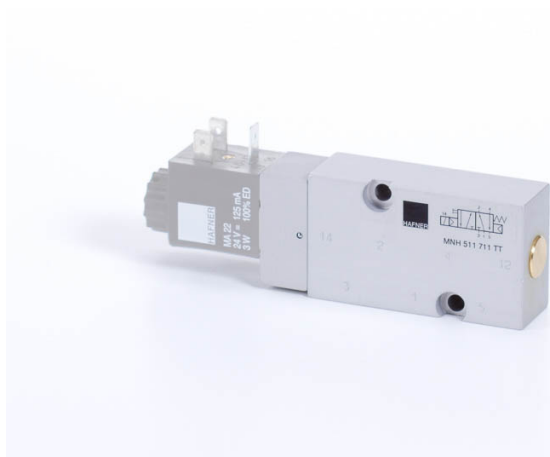


MNH 511 711 TT

HAFNER

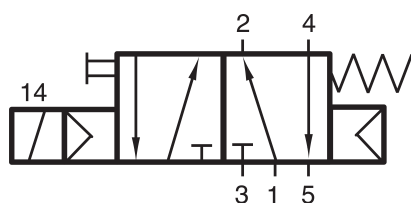
5/2-es elektromos vezérlésű NAMUR szelep, ford. 2-es, 4-es csat. - G1/4" - hidegálló



productDataPdf.propertiesHeader

Csatlakozás	G 1/4"
Közeg	sűrített levegő
Helyzetstabilitás	monostabil
Hőmérséklet tartomány	-50...+50°C
Üzemi nyomás	2,5...10 bar
Átáramlás (P1=6 bar, ΔP=1 bar)	1250 l/perc
Szelep változat	különálló szelep
Teljesítményigény	3 W / 5 VA
Funkció	5/2-es
Szelepház anyaga	alumínium
Kapcsolási idő	50 ms 6 bar, +20°C-on
Vezérlés	elektromos/mágneses vezérlésű
Csatlakozások elhelyezkedése	NAMUR felületen

MNH 511 711 TT



5/2-es elektromos vezérlésű NAMUR szelep, ford. 2-es, 4-es csat. - G1/4" - hidegálló

