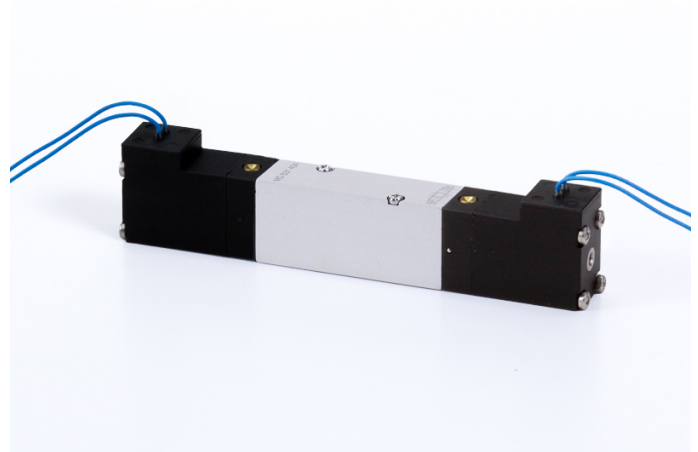
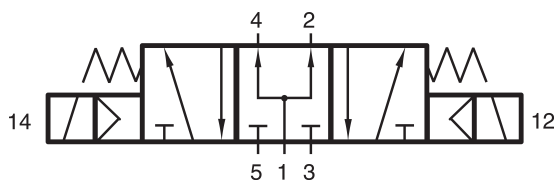


MD 533 404 - 6 DC L

HAFNER

5/3-as elektromos vezérlésű alaplapos szelep, középállásban nyitott - DN4



productDataPdf.propertiesHeader

| | |
|---------------------------------------|---|
| Csatlakozás | alaplapon |
| Közeg | sűrített levegő |
| Helyzetstabilitás | 3-állású nyitott |
| Hőmérséklet tartomány | -10°C...+50°C |
| Csatlakozások elhelyezkedése | szelep alján |
| Üzemi nyomás | 3...10 bar |
| Átáramlás (P1=6 bar, ΔP=1 bar) | 450 l/perc |
| Névleges átmérő | DN 4 |
| Feszültség | 6 V DC |
| Szelep változat | alaplpra/szelepszigetre szerelhető szelep |
| Teljesítményigény | 1,8 W / 3 VA |
| Funkció | 5/3-as |
| Szelepház anyaga | alumínium |
| Kapcsolási idő | 50 ms 6 bar, +20°C-on |
| Vezérlés | elektromos/mágneses vezérlésű |
| Mágnestekercs | vezetékes 300 mm |
| Szelep szélessége | 16 mm |

