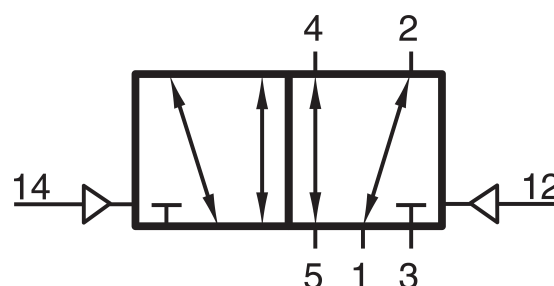
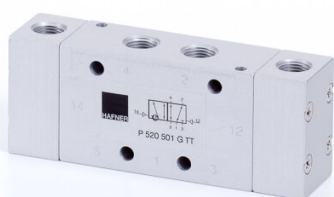


# P 520 501 G TT

HAFNER

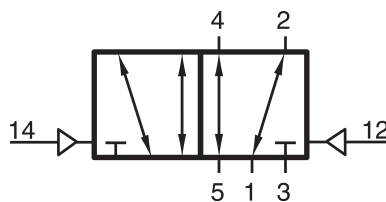
5/2-es pneumatikus vezérlésű szelep, G-széria, bistabil - G1/8" - hidegálló



## productDataPdf.propertiesHeader

Csatlakozás	G 1/8"
Közeg	sűrített levegő
Helyzetstabilitás	bistabil
Hőmérséklet tartomány	-50...+50°C
Csatlakozások elhelyezkedése	szelep két oldalán/egymással szemben
Üzemi nyomás	2...10 bar
Átáramlás (P1=6 bar, ΔP=1 bar)	650 l/perc
Vezérlő csatlakozás	G 1/8"
Szelep változat	különálló és alaplagra is szerelhető (G-széria) szelep
Vezérlő nyomás	2,5...10 bar
Funkció	5/2-es
Szelepház anyaga	alumínium
Vezérlés	pneumatikus/levegővel vezérelt

# P 520 501 G TT



5/2-es pneumatikus vezérlésű szelep, G-széria, bistabil - G1/8" - hidegálló

