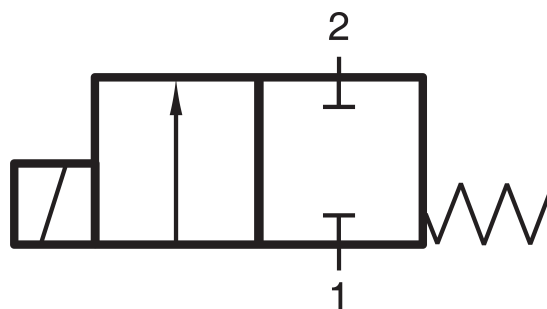


EAV-211-A30-1/4FK-00

HAFNER

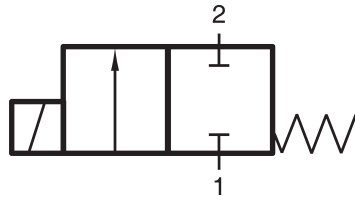
2/2-es direkt vezérlésű MINI szelep - alaphelyzetben zárt - G1/4" - VITON



productDataPdf.propertiesHeader

Csatlakozás	G 1/4"
Közeg	sűrített levegő, víz, olaj
Tömítés anyaga	FKM
Hőmérséklet tartomány	0...+130°C
Üzemi nyomás	0...10 bar mágnesstekercstől függően
Névleges átmérő	DN 3
Kv-érték víz	0,21 m3/óra
Funkció	2/2-es
Szelepház anyaga	sárgaréz
Vezérlés	elektromos/mágneses vezérlésű
Elérhetőség	Raktáron

EAV-211-A30- 1/4FK-00



2/2-es direkt vezérlésű MINI szelep - alaphelyzetben zárt - G1/4" - VITON

