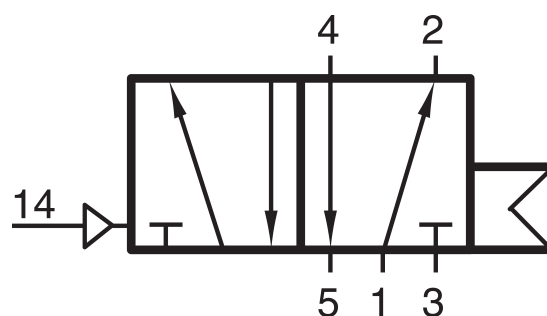
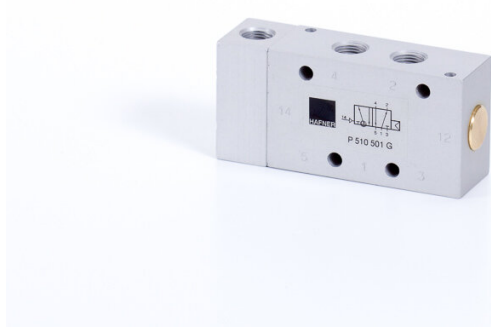


P 510 501 G

HAFNER

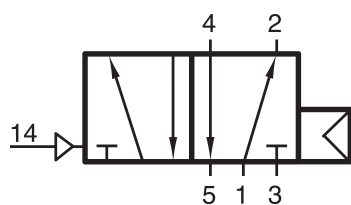
5/2-es pneumatikus vezérlésű szelep, G-széria, monostabil - G1/8"



productDataPdf.propertiesHeader

Csatlakozás	G 1/8"
Közeg	sűrített levegő
Helyzetstabilitás	monostabil
Hőmérséklet tartomány	-10°C...+50°C
Csatlakozások elhelyezkedése	szelep két oldalán/egymással szemben
Üzemi nyomás	2...10 bar
Átáramlás (P1=6 bar, ΔP=1 bar)	650 l/perc
Vezérlő csatlakozás	G 1/8"
Szelep változat	különálló és alaplapra is szerelhető (G-széria) szelep
Vezérlő nyomás	azonos az üzemi nyomással
Funkció	5/2-es
Szelepház anyaga	alumínium
Vezérlés	pneumatikus/levegővel vezérelt
Elérhetőség	Raktáron
Kivitel	légrugó-visszaállítással

P 510 501 G



5/2-es pneumatikus vezérlésű szelep, G-széria, monostabil - G1/8"