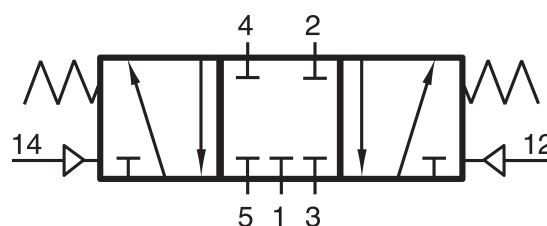


P 531 701 G TT

HAFNER

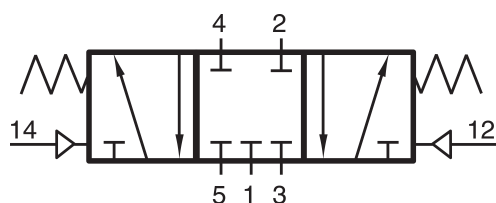
5/3-as pneumatikus vezérlésű szelep, G-széria, középállásban zárt - G1/4" - hidegálló



productDataPdf.propertiesHeader

Csatlakozás	G 1/4"
Közeg	sűrített levegő
Helyzetstabilitás	3-állású zárt
Hőmérséklet tartomány	-50...+50°C
Csatlakozások elhelyezkedése	szelep két oldalán/egymással szemben
Üzemi nyomás	2...10 bar
Átáramlás (P1=6 bar, ΔP=1 bar)	1250 l/perc
Vezérlő csatlakozás	G 1/8"
Szelep változat	különálló és alaplapra is szerelhető (G-széria) szelep
Vezérlő nyomás	3...10 bar
Funkció	5/3-as
Szelepház anyaga	alumínium
Vezérlés	pneumatikus/levegővel vezérelt

P 531 701 G TT



5/3-as pneumatikus vezérlésű szelep, G-széria, középállásban zárt - G1/4" - hidegálló

