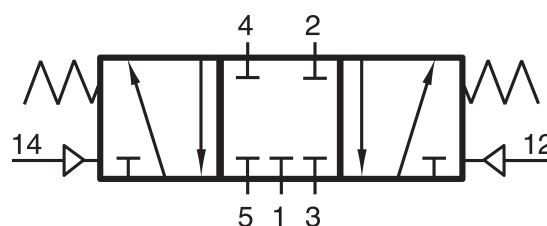
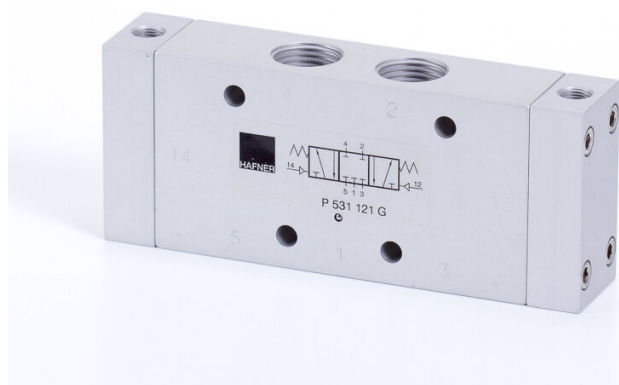


P 531 121 G

HAFNER

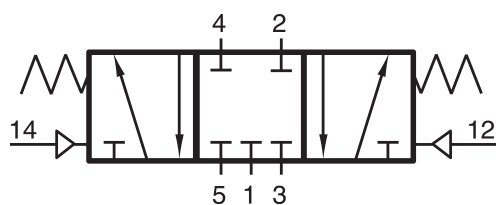
5/3-as pneumatikus vezérlésű szelep, G-széria, középállásban zárt - G1/2"



productDataPdf.propertiesHeader

Csatlakozás	G 1/2"
Közeg	sűrített levegő
Helyzetstabilitás	3-állású zárt
Hőmérséklet tartomány	-10°C...+50°C
Csatlakozások elhelyezkedése	szelep két oldalán/egymással szemben
Üzemi nyomás	1...10 bar
Átáramlás (P1=6 bar, ΔP=1 bar)	3000 l/perc
Vezérlő csatlakozás	G 1/8"
Szelep változat	különálló és alaplagra is szerelhető (G-széria) szelep
Vezérlő nyomás	3...10 bar
Funkció	5/3-as
Szelepház anyaga	alumínium
Vezérlés	pneumatikus/levegővel vezérelt

P 531 121 G



5/3-as pneumatikus vezérlésű szelep, G-széria, középállásban zárt - G1/2"

