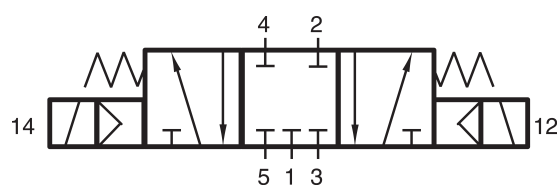


MNH 531 121 NPT

HAFNER

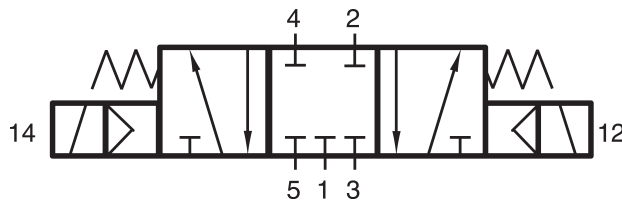
5/3-as elektromos vezérlésű NAMUR szelep, középállásban zárt - NPT1/2"



productDataPdf.propertiesHeader

Csatlakozás	NPT 1/2"
Közeg	sűrített levegő
Helyzetstabilitás	3-állású zárt
Hőmérséklet tartomány	-10°C...+50°C
Üzemi nyomás	1...10 bar
Átáramlás (P1=6 bar, ΔP=1 bar)	3000 l/perc
Szelep változat	különálló szelep
Teljesítményigény	3 W / 5 VA
Funkció	5/3-as
Szelepház anyaga	alumínium
Kapcsolási idő	50 ms 6 bar, +20°C-on
Vezérlés	elektromos/mágneses vezérlésű
Csatlakozások elhelyezkedése	NAMUR felületen

MNH 531 121 NPT



5/3-as elektromos vezérlésű NAMUR szelep, középállásban zárt - NPT1/2"

