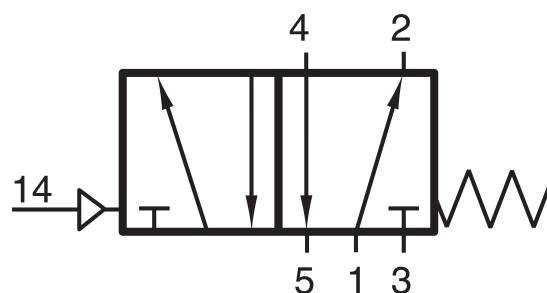


P 511 701 NPT VES

HAFNER

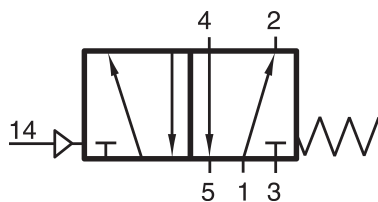
5/2-es pneumatikus vezérlésű szelep, monostabil - NPT1/4" - INOX



productDataPdf.propertiesHeader

Csatlakozás	NPT 1/4"
Közeg	sűrített levegő
Helyzetstabilitás	monostabil
Hőmérséklet tartomány	-10°C...+50°C
Csatlakozások elhelyezkedése	szelep két oldalán/egymással szemben
Üzemi nyomás	2...10 bar
Átáramlás (P1=6 bar, ΔP=1 bar)	1250 l/perc
Vezérlő csatlakozás	NPT 1/8"
Szelep változat	különálló szelep
Vezérlő nyomás	3...10 bar
Funkció	5/2-es
Szelepház anyaga	rozsdamentes acél
Vezérlés	pneumatikus/levegővel vezérelt
Kivitel	rugó-, és lé rugó-visszaállítással

P 511 701 NPT VES



5/2-es pneumatikus vezérlésű szelep, monostabil - NPT1/4" - INOX

