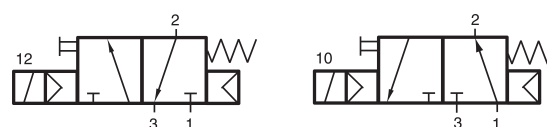
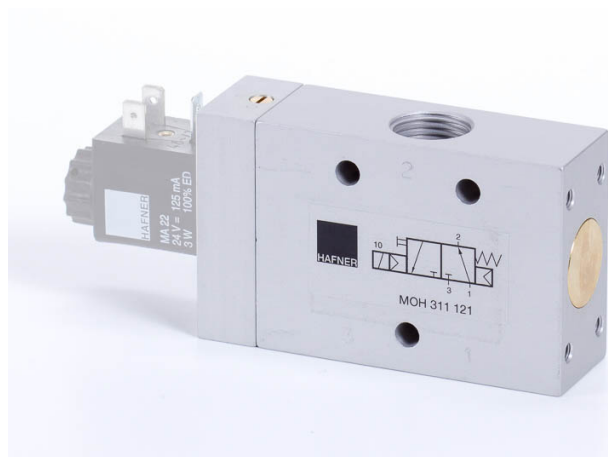


# MOH 311 121

HAFNER

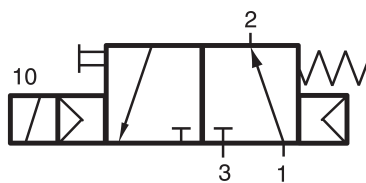
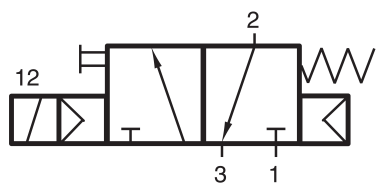
3/2-es elektromos vezérlésű szelep, monostabil - alaphelyzetben nyitott - G1/2"



## productDataPdf.propertiesHeader

<b>Csatlakozás</b>	G 1/2"
<b>Közeg</b>	sűrített levegő
<b>Helyzetstabilitás</b>	monostabil
<b>Hőmérséklet tartomány</b>	-10°C...+50°C
<b>Csatlakozások elhelyezkedése</b>	szelep két oldalán/egymással szemben
<b>Üzemi nyomás</b>	2...10 bar
<b>Átáramlás (P1=6 bar, ΔP=1 bar)</b>	3000 l/perc
<b>Szelep változat</b>	különálló szelep
<b>Teljesítményigény</b>	3 W / 5 VA
<b>Funkció</b>	3/2-es
<b>Szelepház anyaga</b>	alumínium
<b>Kapcsolási idő</b>	50 ms   6 bar, +20°C-on
<b>Vezérlés</b>	elektromos/mágneses vezérlésű
<b>Kivitel</b>	rugó-, és légrugó-visszaállítással

**MOH**  
**311**  
**121**



3/2-es elektromos vezérlésű szelep, monostabil - alaphelyzetben nyitott - G1/2"