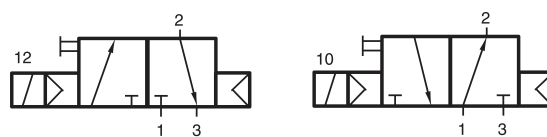
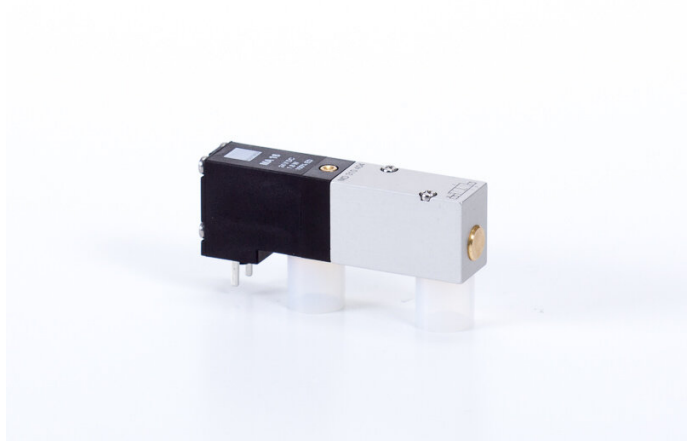


# MD 310 404 T - 24 DC

HAFNER

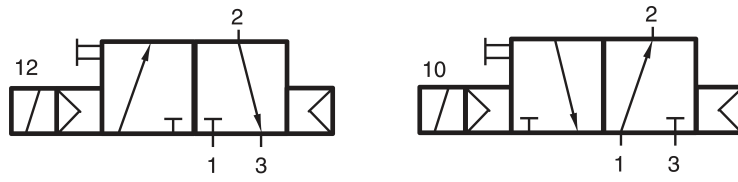
3/2-es elektromos vezérlésű sziget szelep, monostabil - alaphelyzetben zárt - DN4



## productDataPdf.propertiesHeader

Csatlakozás	alaplapon
Közeg	sűrített levegő
Helyzetstabilitás	monostabil
Hőmérséklet tartomány	-10°C...+50°C
Csatlakozások elhelyezkedése	szelep alján
Üzemi nyomás	3...10 bar
Átáramlás (P1=6 bar, ΔP=1 bar)	450 l/perc
Névleges átmérő	DN 4
Feszültség	24 V DC
Szelep változat	alaplagra/szelepszigetre szerelhető szelep
Teljesítményigény	1,8 W / 3 VA
Funkció	3/2-es
Szelepház anyaga	alumínium
Kapcsolási idő	50 ms   6 bar, +20°C-on
Vezérlés	elektromos/mágneses vezérlésű
Szelep szélessége	16 mm

# MD 310 404 T - 24 DC



3/2-es elektromos vezérlésű sziget szelep, monostabil - alaphelyzetben zárt - DN4

