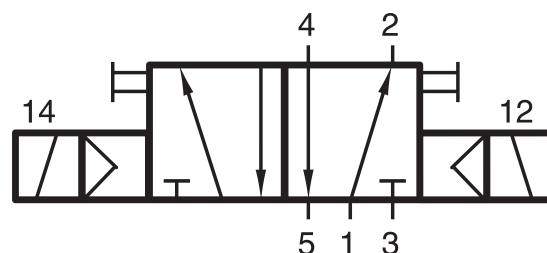


# MD 520 463 T - 24 DC

HAFNER

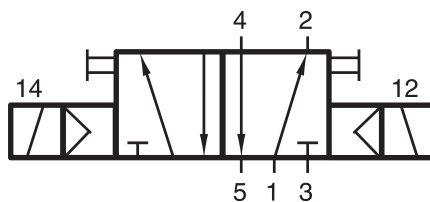
5/2-es elektromos vezérlésű sziget szelep, bistabil - pif 6mm - dupla szelep



## productDataPdf.propertiesHeader

Csatlakozás   2, 4	pif6
Közeg	sűrített levegő
Helyzetstabilitás	bistabil
Hőmérséklet tartomány	-10°C...+50°C
Csatlakozások elhelyezkedése	szelep két oldalán/egymással szemben
Üzemi nyomás	3...10 bar
Átáramlás (P1=6 bar, ΔP=1 bar)	450 l/perc
Névleges átmérő	DN 4
Feszültség	24 V DC
Szelep változat	alaplagra/szelepszigetre szerelhető szelep
Teljesítményigény	1,8 W / 3 VA
Funkció	5/2-es
Beépítés helyigénye	2 db szelephely
Szelepház anyaga	alumínium
Kapcsolási idő	50 ms   6 bar, +20°C-on
Vezérlés	elektromos/mágneses vezérlésű
Csatlakozás   1	alaplapon
Csatlakozás   3, 5	alaplapon
Szelep szélessége	16 mm

# MD 520 463 T - 24 DC



HAFNER

5/2-es elektromos vezérlésű sziget szelep, bistabil - pif 6mm - dupla szelep

