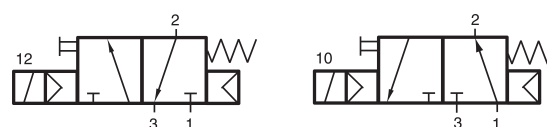


# MOH 311 101 G

HAFNER

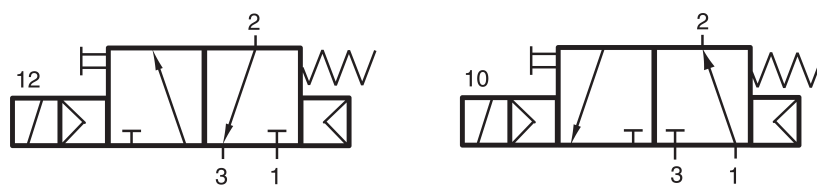
3/2-es elektromos vezérlésű szelep, G-széria, monostabil - alaphelyzetben nyitott - G3/8"



## productDataPdf.propertiesHeader

<b>Csatlakozás</b>	G 3/8"
<b>Közeg</b>	sűrített levegő
<b>Helyzetstabilitás</b>	monostabil
<b>Hőmérséklet tartomány</b>	-10°C...+50°C
<b>Csatlakozások elhelyezkedése</b>	szelep két oldalán/egymással szemben
<b>Üzemi nyomás</b>	2,5...10 bar
<b>Átáramlás (P1=6 bar, ΔP=1 bar)</b>	2250 l/perc
<b>Szelep változat</b>	különálló és alaplapra is szerelhető (G-széria) szelep
<b>Teljesítményigény</b>	3 W / 5 VA
<b>Funkció</b>	3/2-es
<b>Szelepház anyaga</b>	alumínium
<b>Kapcsolási idő</b>	50 ms   6 bar, +20°C-on
<b>Vezérlés</b>	elektromos/mágneses vezérlésű
<b>Kivitel</b>	rugó-, és légrugó-visszaállítással

# MOH 311 101 G



3/2-es elektromos vezérlésű szelep, G-széria, monostabil - alaphelyzetben nyitott - G3/8"

