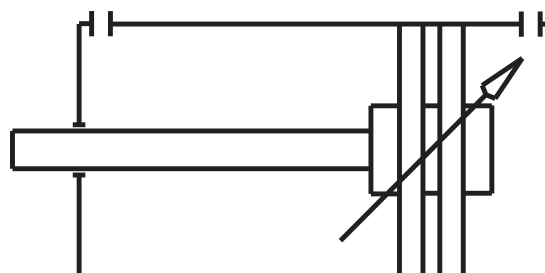


AH 63/250

HAFNER

Körprofil henger - állítható véghelyzet-csillapítással



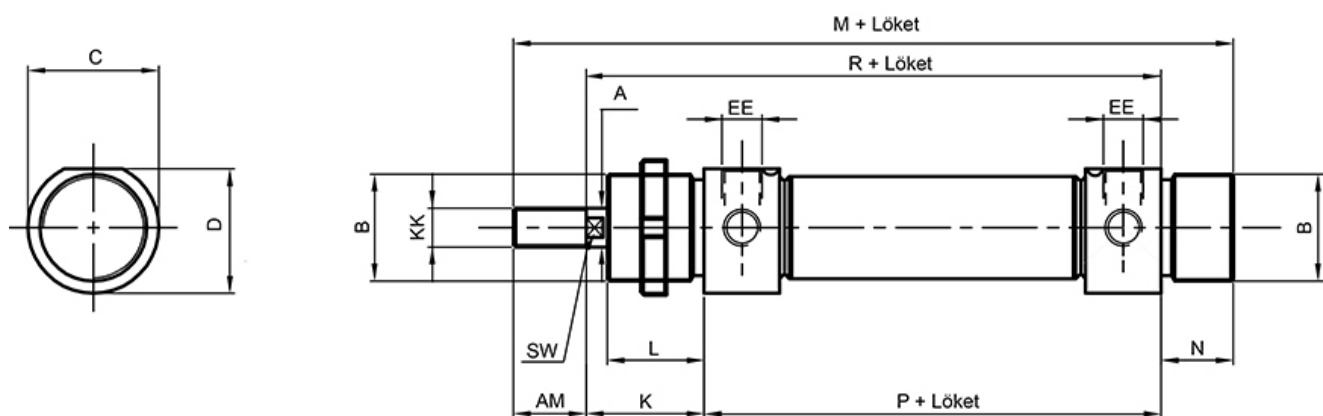
productDataPdf.propertiesHeader

| | |
|------------------------------|---------------------------------------|
| Csatlakozás | G 3/8" |
| Dugattyúrúd menet | M16 x 1,5 - külső menet |
| Közeg | sűrített levegő |
| Húzóerő (6 bar) | 1597 N |
| Dugattyú | mágneses |
| Tömítés anyaga | NBR, PU (max. 80°C) |
| Hengerfedelek anyaga | eloxált alumínium |
| Átmérő | Ø63 |
| Hőmérséklet tartomány | -20°C...+80°C |
| Hengertest anyaga | rozsdamentes acél |
| Dugattyú anyaga | eloxált alumínium |
| Vezetőpersely anyaga | szinterbronz |
| Dugattyúrúd átmérő | Ø20 mm |
| Lökethossz | 250 mm |
| Üzemi nyomás | 1...10 bar |
| Nyomóerő (6 bar) | 1776 N |
| Löketvég csillapítás | állítható |
| Dugattyúrúd anyaga | rozsdamentes, saválló acél (AISI 316) |
| Funkció | kettős működésű |

AH 63/250



Körprofil henger - állítható véghelyzet-csillapítással



| Típuszám | Ø [mm] | A | B | C | D | K | L | M | N | P | R | AM | EE | KK | SW |
|-----------|--------|----|------------|----|------|----|----|-----|----|-----|-----|----|--------|-------------|----|
| AH 32/... | Ø 32 | 12 | M 30 x 1,5 | 38 | 36,5 | 38 | 30 | 168 | 14 | 96 | 134 | 20 | G 1/8" | M 10 x 1,25 | 10 |
| AH 40/... | Ø 40 | 16 | M 38 x 1,5 | 46 | 44 | 45 | 35 | 196 | 16 | 111 | 156 | 24 | G 1/4" | M 12 x 1,25 | 12 |
| AH 50/... | Ø 50 | 20 | M 45 x 1,5 | 57 | 55 | 50 | 38 | 220 | 18 | 120 | 170 | 32 | G 1/4" | M 16 x 1,5 | 16 |
| AH 63/... | Ø 63 | 20 | M 45 x 1,5 | 70 | 67,5 | 50 | 38 | 224 | 18 | 124 | 174 | 32 | G 3/8" | M 16 x 1,5 | 16 |