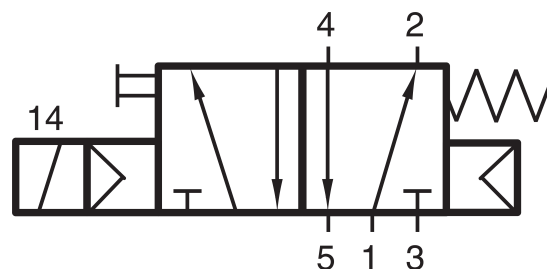
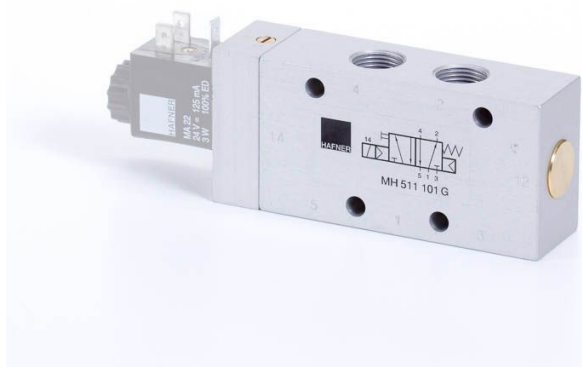


MH 511 101 G

HAFNER

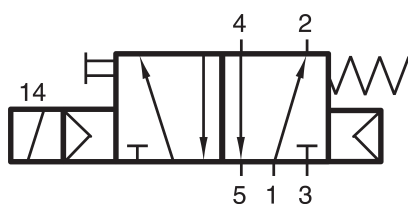
5/2-es elektromos vezérlésű szelep, G-széria, monostabil - G3/8"



productDataPdf.propertiesHeader

Csatlakozás	G 3/8"
Közeg	sűrített levegő
Helyzetstabilitás	monostabil
Hőmérséklet tartomány	-10°C...+50°C
Csatlakozások elhelyezkedése	szelep két oldalán/egymással szemben
Üzemi nyomás	2,5...10 bar
Átáramlás (P1=6 bar, ΔP=1 bar)	2250 l/perc
Szelep szélessége	22 mm
Szelep változat	különálló és alaplapra is szerelhető (G-széria) szelep
Teljesítményigény	3 W / 5 VA
Funkció	5/2-es
Szelepház anyaga	alumínium
Kapcsolási idő	50 ms 6 bar, +20°C-on
Vezérlés	elektromos/mágneses vezérlésű
Kivitel	rugó-, és légrugó-visszaállítással

MH 511 101 G



5/2-es elektromos vezérlésű szelep, G-széria, monostabil - G3/8"

