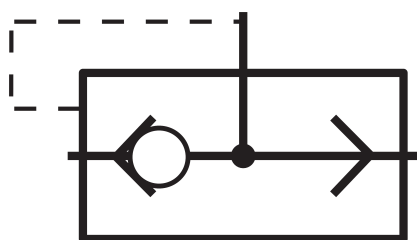


SE 8101

HAFNER

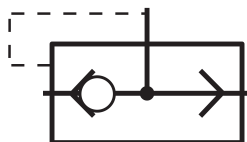
Gyorsleürítő szelep



productDataPdf.propertiesHeader

Csatlakozás	G 1/4"
Közeg	sűrített levegő
Hőmérséklet tartomány	-10°C...+50°C
Csatlakozások elhelyezkedése	szelep két oldalán/egymással szemben
Üzemi nyomás	0,3...10 bar
Funkció- és logikai szelepek	gyorsleürítő
Szelep változat	különálló szelep
Szelepház anyaga	alumínium
Átáramlás (P1=6 bar, ΔP=1 bar)	max. 1188 l/perc

SE 8101



Gyorsleürítő szelep

