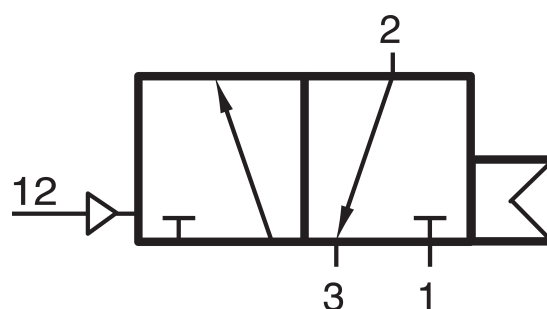
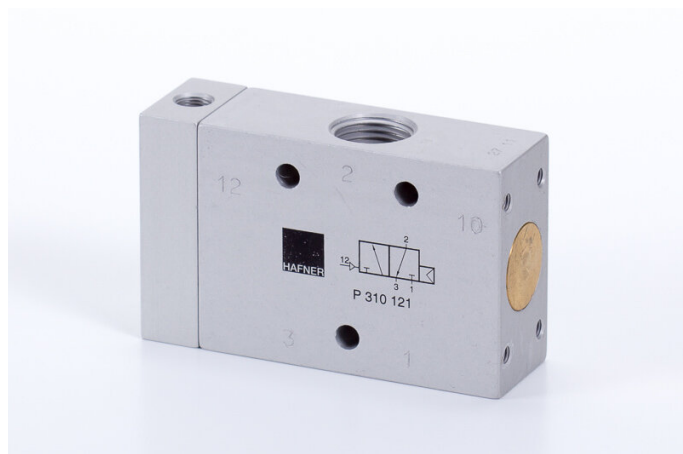


# P 310 121 TT

HAFNER

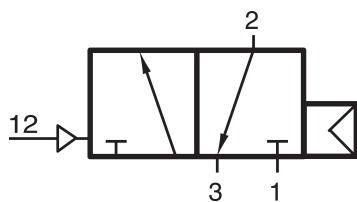
3/2-es pneumatikus vezérlésű szelep, monostabil - G1/2" - hidegálló



## productDataPdf.propertiesHeader

Csatlakozás	G 1/2"
Közeg	sűrített levegő
Helyzetstabilitás	monostabil
Hőmérséklet tartomány	-50...+50°C
Csatlakozások elhelyezkedése	szelep két oldalán/egymással szemben
Üzemi nyomás	1...10 bar
Átáramlás (P1=6 bar, ΔP=1 bar)	3000 l/perc
Vezérlő csatlakozás	G 1/8"
Szelep változat	különálló szelep
Vezérlő nyomás	3...10 bar
Funkció	3/2-es
Szelepház anyaga	alumínium
Vezérlés	pneumatikus/levegővel vezérelt
Kivitel	lérugó-visszaállítással

# P 310 121 TT



3/2-es pneumatikus vezérlésű szelep, monostabil - G1/2" - hidegálló

