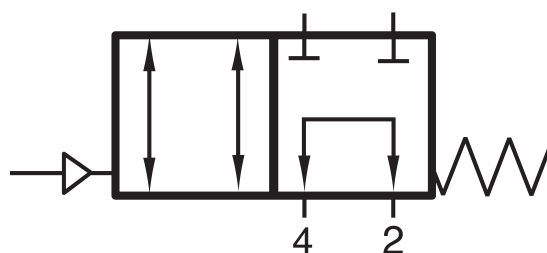


PN 411 721

HAFNER

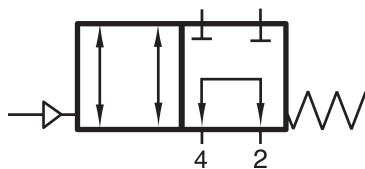
NAMUR biztonsági szelep, pneumatikus vezérlésű



productDataPdf.propertiesHeader

Csatlakozás	G 1/2"
Közeg	sűrített levegő
Helyzetstabilitás	monostabil
Hőmérséklet tartomány	-10°C...+50°C
Üzemi nyomás	3...10 bar
Átáramlás (P1=6 bar, ΔP=1 bar)	1250 l/perc
Vezérlő csatlakozás	G 1/8"
Szelep változat	különálló szelep
Vezérlő nyomás	3...10 bar
Funkció	4/2-es
Szelepház anyaga	alumínium
Vezérlés	pneumatikus/levegővel vezérelt
Biztonsági kivitel	NAMUR szelepekhez
Csatlakozások elhelyezkedése	NAMUR felületen

PN 411 721



NAMUR biztonsági szelep, pneumatikus vezérlésű

