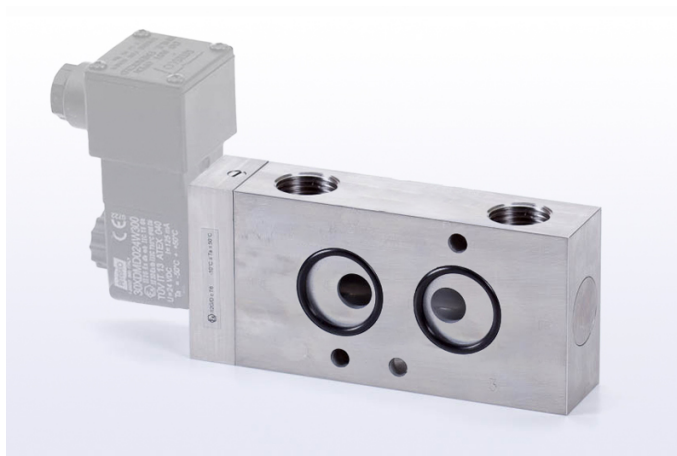


MNH 310 121 VES EX DM

HAFNER

3/2-es elektromos vezérlésű NAMUR szelep, monostabil - alaphelyzetbenzárt - G1/2" - INOX - ATEX



productDataPdf.propertiesHeader

Csatlakozás	G 1/2"
Közeg	sűrített levegő
Helyzetstabilitás	monostabil
Hőmérséklet tartomány	-10°C...+50°C
Üzemi nyomás	2...10 bar
Átáramlás (P1=6 bar, ΔP=1 bar)	3000 l/perc
Mágnes tokozás (ATEX esetén)	Ex dm
Szelep szélessége	22 mm
Szelep változat	különálló szelep
Funkció	3/2-es
Szelepház anyaga	rozsdamentes acél
Kapcsolási idő	50 ms 6 bar, +20°C-on
Vezérlés	elektromos/mágneses vezérlésű

