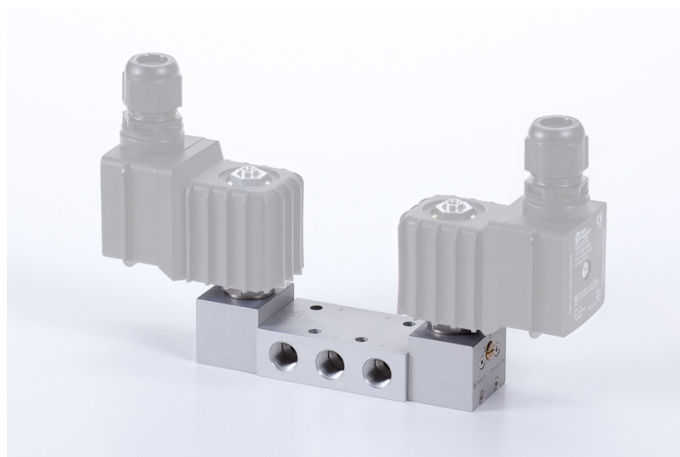
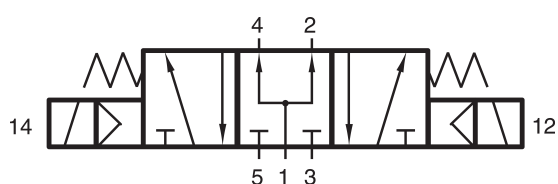


# MH 533 701 G TT EX E MB

HAFNER

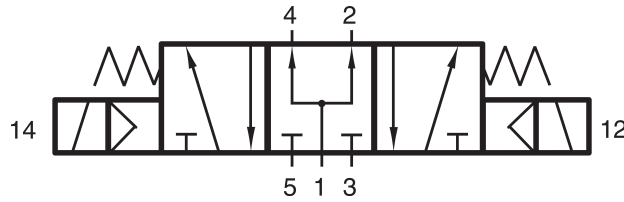
5/3-as elektromos vezérlésű szelep, G-széria, középállásban nyitott - G1/4" - hidegálló - ATEX



## productDataPdf.propertiesHeader

Csatlakozás	G 1/4"
Közeg	sűrített levegő
Helyzetstabilitás	3-állású nyitott
Hőmérséklet tartomány	-50...+50°C
Üzemi nyomás	2...10 bar
Átáramlás (P1=6 bar, ΔP=1 bar)	1250 l/perc
Mágnes tokozás (ATEX esetén)	Ex e mb
Szelep szélessége	22 mm
Szelep változat	különálló és alaplagra is szerelhető (G-széria) szelep
Funkció	5/3-as
Szelepház anyaga	alumínium
Kapcsolási idő	50 ms   6 bar, +20°C-on
Vezérlés	elektromos/mágneses vezérlésű

# MH 533 701 G TT EX E MB



5/3-as elektromos vezérlésű szelep, G-széria, középállásban nyitott - G1/4" - hidegálló - ATEX

