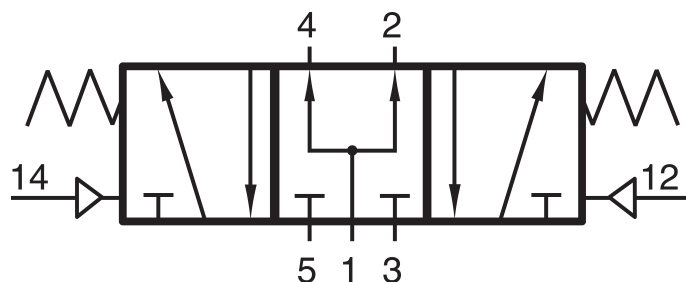


# P 533 701 G EX

HAFNER

5/3-as pneumatikus vezérlésű szelep, középállásban nyitott - G1/4" - ATEX - G-széria



## productDataPdf.propertiesHeader

Csatlakozás	G 1/4"
Közeg	sűrített levegő
Helyzetstabilitás	3-állású nyitott
Hőmérséklet tartomány	-10°C...+50°C
Üzemi nyomás	2...10 bar
Átáramlás (P1=6 bar, ΔP=1 bar)	1250 l/perc
Szelep szélessége	22 mm
Szelep változat	különálló és alaplagra is szerelhető (G-széria) szelep
ATEX zóna	II 2 G Ex h IIC T6 Gb -10°C ≤ Ta ≤ +50°C   II 2 D Ex h IIIC
Funkció	5/3-as
Szelepház anyaga	alumínium
Kapcsolási idő	50 ms   6 bar, +20°C-on
Vezérlés	pneumatikus/levegővel vezérelt