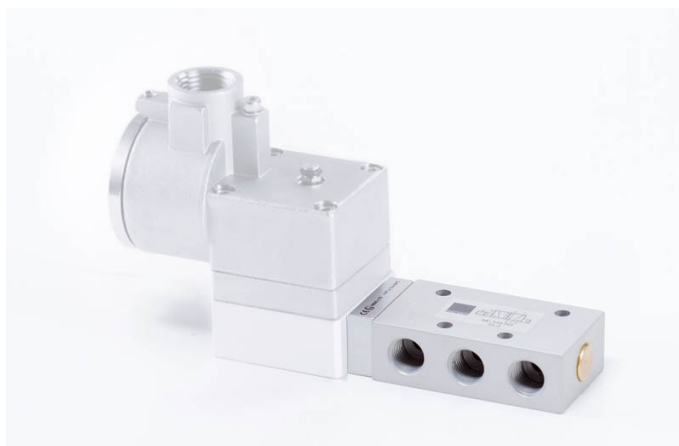


MNC 510 701 VES EX

HAFNER

5/2-es elektromos vezérlésű NAMUR szelep, monostabil - G1/4" - INOX - ATEX



productDataPdf.propertiesHeader

Csatlakozás	G 1/4"
Közeg	sűrített levegő
Helyzetstabilitás	monostabil
Hőmérséklet tartomány	-10°C...+50°C
Üzemi nyomás	2...10 bar
Átáramlás (P1=6 bar, ΔP=1 bar)	1250 l/perc
Szelep szélessége	22 mm
Szelep változat	különálló szelep
Funkció	5/2-es
Szelepház anyaga	rozsdamentes acél
Kapcsolási idő	50 ms 6 bar, +20°C-on
Vezérlés	elektromos/mágneses vezérlésű

MNC 510 701 VES EX



5/2-es elektromos vezérlésű NAMUR szelep, monostabil - G1/4" - INOX - ATEX

