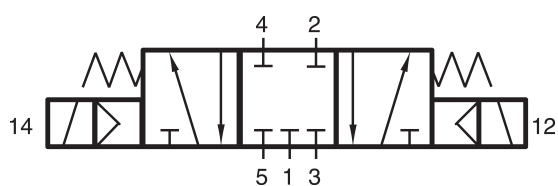


# MH 531 121 VES EX EC

HAFNER

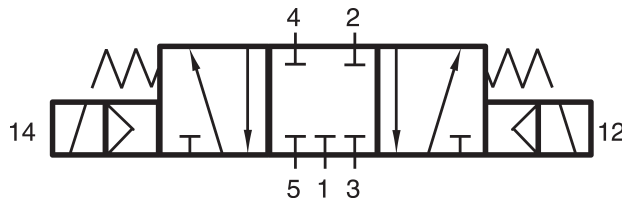
5/3-as elektromos vezérlésű szelep, középállásban zárt - G1/2" - INOX - ATEX



## productDataPdf.propertiesHeader

Csatlakozás	G 1/2"
Közeg	sűrített levegő
Helyzetstabilitás	3-állású zárt
Hőmérséklet tartomány	-10°C...+50°C
Üzemi nyomás	2...10 bar
Átáramlás (P1=6 bar, ΔP=1 bar)	3000 l/perc
Szelep szélessége	22 mm
Szelep változat	különálló szelep
Funkció	5/3-as
Szelepház anyaga	rozsdamentes acél
Kapcsolási idő	50 ms   6 bar, +20°C-on
Vezérlés	elektromos/mágneses vezérlésű

# MH 531 121 VES EX EC



5/3-as elektromos vezérlésű szelep, középállásban zárt - G1/2" - INOX - ATEX

