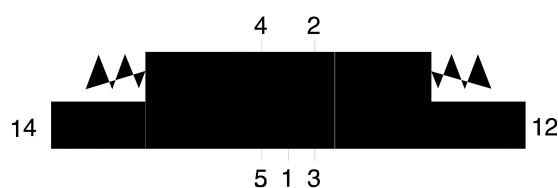
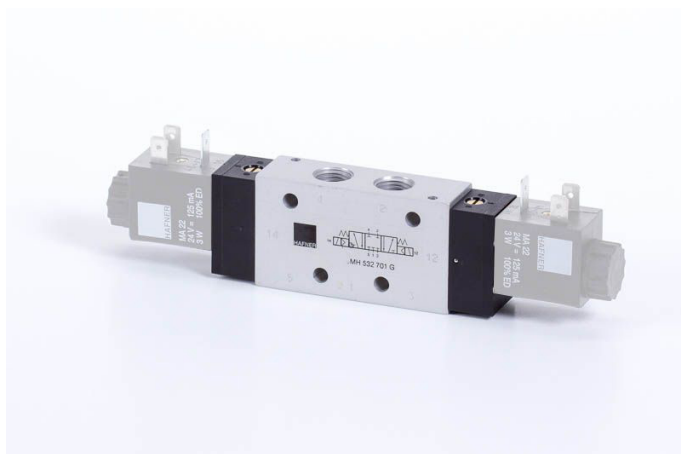


MH 532 701 G EX EC

HAFNER

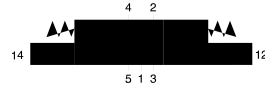
5/3-as elektromos vezérlésű szelep, G-széria, középállásban leszellőztetett - G1/4" - ATEX



productDataPdf.propertiesHeader

Csatlakozás	G 1/4"
Közeg	sűrített levegő
Helyzetstabilitás	3-állású leszellőztött
Hőmérséklet tartomány	-10°C...+50°C
Üzemi nyomás	2...10 bar
Átáramlás (P1=6 bar, ΔP=1 bar)	1250 l/perc
Szelep szélessége	22 mm
Szelep változat	különálló és alaplagra is szerelhető (G-széria) szelep
Funkció	5/3-as
Szelepház anyaga	alumínium
Kapcsolási idő	50 ms 6 bar, +20°C-on
Vezérlés	elektromos/mágneses vezérlésű

MH 532 701 G EX EC



5/3-as elektromos vezérlésű szelep, G-széria, középállásban leszellőztetett - G1/4" - ATEX

