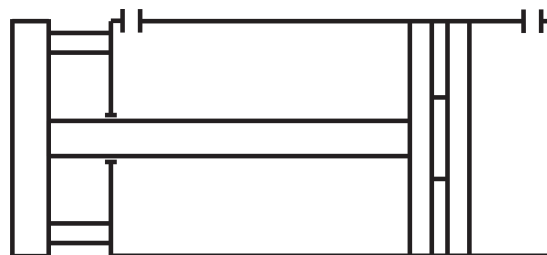
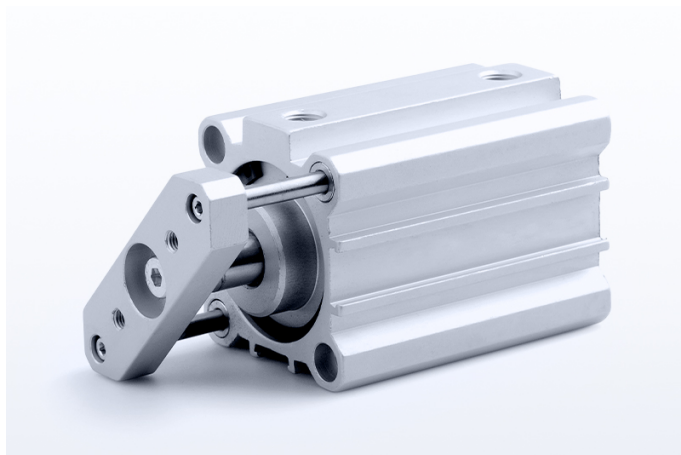


# FINT 32/10

HAFNER

Rövidlökötű kompakt henger - megvezetett



## productDataPdf.propertiesHeader

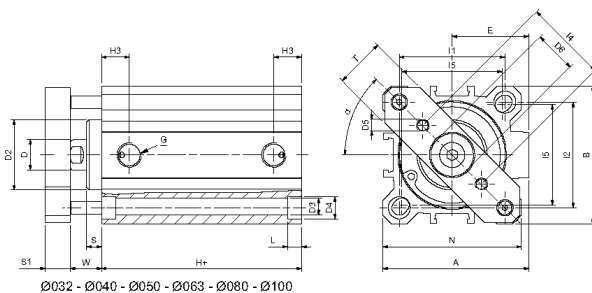
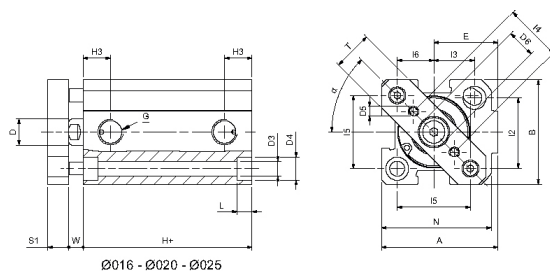
Csatlakozás	G 1/8"
Dugattyúrúd menet	M6 - belső menet
Közeg	sűrített levegő
Húzóerő (6 bar)	394 N
Dugattyú	mágneses
Tömítés anyaga	NBR, PU (max. 80°C)
Hengerfedelek anyaga	eloxált alumínium
Átmérő	Ø32
Hőmérséklet tartomány	-20°C...+80°C
Hengertest anyaga	eloxált alumínium
Dugattyú anyaga	alumínium
Dugattyúrúd átmérő	Ø12 mm
Lökethossz	10 mm
Üzemi nyomás	1...10 bar
Nyomóerő (6 bar)	372 N
Lökétvég csillapítás	rugalmas
Dugattyúrúd anyaga	rozsdamentes acél (AISI 304)
Funkció	kettős működésű
Vezetőpersely anyaga	acél

# FINT 32/10



HAFNER

## Rövidlökettű kompakt henger - megvezetett



Típuszám	Ø	A	B	□	ØD	ØD2	ØD3	ØD4	D5	ØD6	E	G	H+lökett	H3	I1	I2	I3	I5	I6	K	L	L1	N	S	S1	T	W
	[mm]																										
FINT 20/...	Ø 20	40	36	45°	10	-	5,8	9	M4	11	22	M5	32*	8	-	20	15	25,5	12,7	8	5,7	5,7	38,5	-	8	15	4,5
FINT 25/...	Ø 25	44,5	40	45°	10	-	5,8	9	M4	11	24,5	G1/8	38,5*	10,5	-	26	15,5	28	14	8	5,7	5,7	42	-	8	15	5,5
FINT 32/...	Ø 32	51	46	41,5°	12	24,5	5,8	9	M5	17	27	G1/8	39,5	11,5	36	32	-	34	-	10	5,7	-	48	5	10	20	11
FINT 40/...	Ø 40	58	55	45°	12	28	5,8	9	M5	17	30,5	G1/8	39,5	11	42	42	-	40	-	10	5,7	-	55	6	10	20	12,5
FINT 50/...	Ø 50	70	65	45°	16	34	6,8	11	M6	22	37,5	G1/8	39,5	11,5	50	50	-	50	-	13	6,8	-	65	6	12	30	13,5
FINT 63/...	Ø 63	89	80	45°	16	38,5	9	14	M6	22	46	G1/8	42	11	62	62	-	60	-	13	8,8	-	80	8	12	30	15
FINT 80/...	Ø 80	105	100	45°	20	44	9	14	M8	28	55	G1/4	46	14	82	82	-	77	-	17	9	-	100	10	14	50	18
FINT 100/...	Ø 100	131	124	45°	25	56	11	17,2	M10	30	69	G1/4	56	16	103	103	-	94	-	22	11	-	124	10,5	14	50	20,5

\*Lökethossz: >/= 25

mm

Ø20	+ 6 mm
Ø25	+ 1 mm