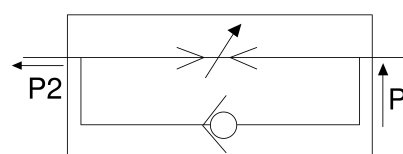


# TF-MREZ-4-1/8

HAFNER

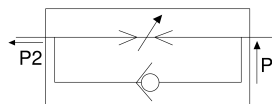
Fojtó-visszacsapó szelep - hengerbe



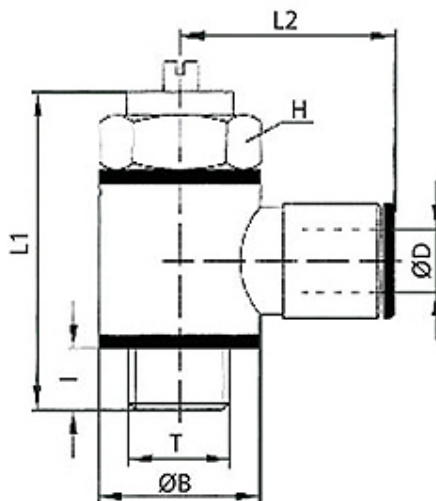
## productDataPdf.propertiesHeader

<b>Kivitel</b>	menetes
<b>Anyag</b>	nikkelezett réz
<b>Csatlakozás</b>	G 1/8"
<b>Közeg</b>	sűrített levegő
<b>Tömítés anyaga</b>	NBR
<b>Hőmérséklet tartomány</b>	-20°C...+60°C
<b>Csőrögzőtő hüvely anyaga</b>	nikkelezett réz
<b>Támasztógyűrű anyaga</b>	nikkelezett réz
<b>O-gyűrű anyaga</b>	NBR
<b>Csatlakozó test anyaga</b>	nikkelezett réz
<b>Rögzítő karom anyaga</b>	rozsdamentes acél
<b>Csőméret</b>	Ø4
<b>Üzemi nyomás</b>	0...10 bar

# TF-MREZ-4-1/8



Fojtó-visszacsapó szelep - hengerbe



Típuszám	ØD	T	I	ØB	L1	L2	H	l/perc
TF-MREZ-4-M5	4	M5x0,8	4	9	25	18	8	45
TF-MREZ-4-1/8	4	G 1/8"	5	14	32	21	14	310
TF-MREZ-6-M5	6	M5x08	4	9	35,5	21,5	8	45
TF-MREZ-6-1/8	6	G 1/8"	5	14	32	23	14	390
TF-MREZ-6-1/4	6	G 1/4"	6	18	37	24	17	710
TF-MREZ-8-1/8	8	G 1/8"	5	14	32	24,5	14	390
TF-MREZ-8-1/4	8	G 1/4"	6	18	37	26	17	810
TF-MREZ-8-3/8	8	G 3/8"	6,5	21	46,5	27	20	1050
TF-MREZ-10-1/4	10	G 1/4"	6	18	37	27	17	810
TF-MREZ-10-3/8	10	G 3/8"	6,5	21	46	28,5	20	1050
TF-MREZ-12-3/8	12	G 3/8"	6,5	21	46	29,5	20	1050